

Approuvé par la Municipalité de Berolle
le 8 décembre 2022

La Syndique	La Secrétaire
Fabienne Coderey	Sascha Badan

Soumis à l'enquête publique
du au

La Syndique	La Secrétaire
Fabienne Coderey	Sascha Badan

Adopté par le Conseil Général de Berolle dans sa séance
du

La Présidente	La Secrétaire
Fabienne Boriat	Justine Wyss

Approuvé par le Département compétent

Lausanne le :

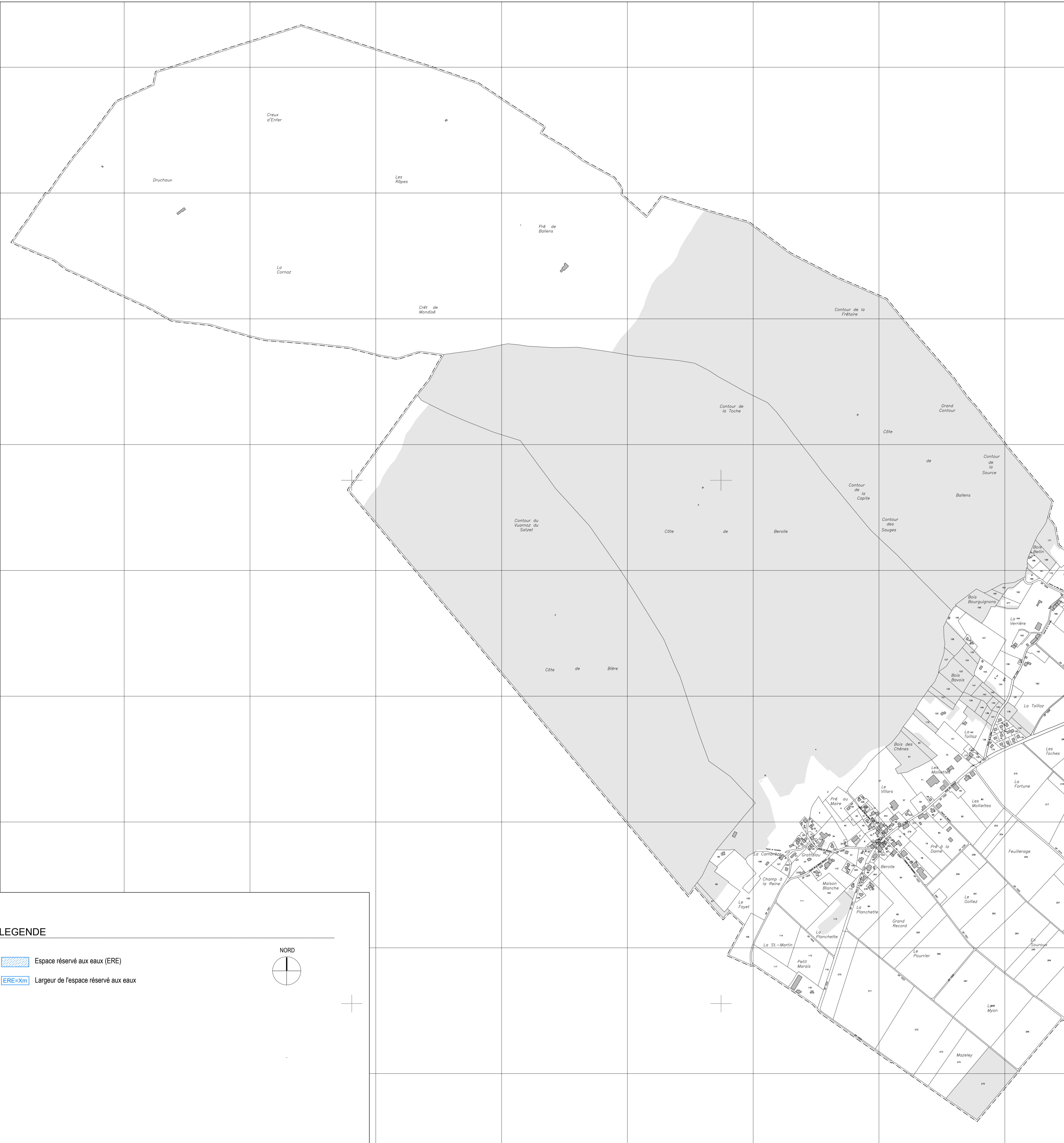
La Cheffe du Département

ENTRE EN VIGUEUR LE


 LES PARTENAIRES SA
 ASSOCIATION DE CANTONS
 SUISSES UNIS EN TERRITOIRES
 AUTHENTIQUEMENT PRODIGES

ADRESSE
 Avenue de Rome 20
 1013 Lausanne
 Téléphone
 041 711 10 10

Pour télécharger le formulaire de consultation de la carte, voir le lien sur le site de la Direction Cantonale de l'Environnement et du Développement durable de la Commune de Berolle.
 N° d'enquête publique
 2023.001



LEGENDE

- Espace réservé aux eaux (ERE)
- Largeur de l'espace réservé aux eaux

NORD

